

RIZLEY

weds QUALITY

ウェッズ・クオリティ

その「クレンツェ」を造り出す、アルミホイールリーディングカンパニー

ワンランク上の 高品質ホイール!!

全方位的に施される品質向上の数々。付加価値を惜しみなく投入しながら
価格を抑えたWeds品質のエントリーモデル。それがライツレー。

Advantage 1 耐久性抜群!

プラスアルファ

+αの強度耐久性試験を実施。

通常の試験基準より厳しい、独自の検査を実施しています。

- ①衝撃試験落下高さを基準より1inch UP
- ②回転曲げ疲労試験の回転数を基準の120%にUP
- ③半径方向負荷耐久試験の回転数を基準の120%にUP



回転曲げ疲労試験



13°衝撃試験



半径方向負荷耐久試験

Advantage 2 腐食しにくい!

『粉体クリアー』『ダブルクリアー』の採用。

欧州も日本同様に塩害による腐食問題があります。欧州車ではその対応策として、膜厚が確保できる粉体クリアーと溶剤ダブルクリアーを採用し、耐腐食性を高めています。ライツレーは、そんな欧州車の純正ホイールに数多く採用されている膜厚を確保出来るクリアーを、全アイテムに採用しました。

表面処理性能試験

数多くの表面性能試験の中で、特に耐食性については、塩水噴霧試験1000時間をクリアーしています。



Advantage 3 高い設計思想!



センターキャップ周りに丸みを付け、クリアの付着性を高めています。

水抜き形状

ナット孔径φ32

- ①強度解析により、ホイールの剛性アップおよび軽量化に向けた設計・開発で商品化しています。
- ②ホイールと車両との取付面に、水抜き形状の設計を取り入れ、車両側ハブの錆防止対策としています。
- ③キャップ等の加工時の角R形状を見直すことで、クリアーの膜厚が薄くならないよう工夫し、腐食防止対策としています。
- ④車載工具の純正レンチでのタイヤ交換作業を想定し、ナットの孔径をφ32としています。
- ⑤ディスク突出量を抑え、車両装着時にフェンダーよりはみ出さないように設計およびサイズ設定しています。

Advantage 4 TPMS対応

16inch以上のサイズにはTPMS空気圧センサーの装着安定性を考慮した、バルブ穴ザグリ加工(凹んだ段差)を入れてあります。スカイライン(V37)対応。

Advantage 5 多彩なデザインと豊富なサイズ設定!

ミニバン、SUV、コンパクトカー、セダン等あらゆる車種に装着できるサイズラインナップと、オールマイティなデザイン。

Advantage 6 高級感を演出するメタリックカラー!



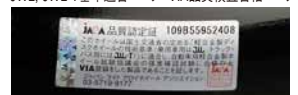
純正アルミホイールとは一線を画す、立体感のあるデザイン。またブラックメタリックと、切削したデザイン面によるコントラストが高級感を醸します。

Advantage 7 各種品質基準に適合しています!

※日本では、国土交通省により定められた技術基準「JWL JWL-T」を満たさなければなりません。ライツレーは、同基準の適合はもちろんのこと、更に20%アップの厳しい条件で試験を行っております。品質認定証ステッカーにより、PL保険も付保されていますので、安全で安心にご使用頂くことができます。



JWL JWL-T基準適合マーク VIA品質検査合格マーク



JAWA品質認定証



RIZLEY DI



RIZLEY KC



RIZLEY MG



RIZLEY VS



RIZLEY JP-H